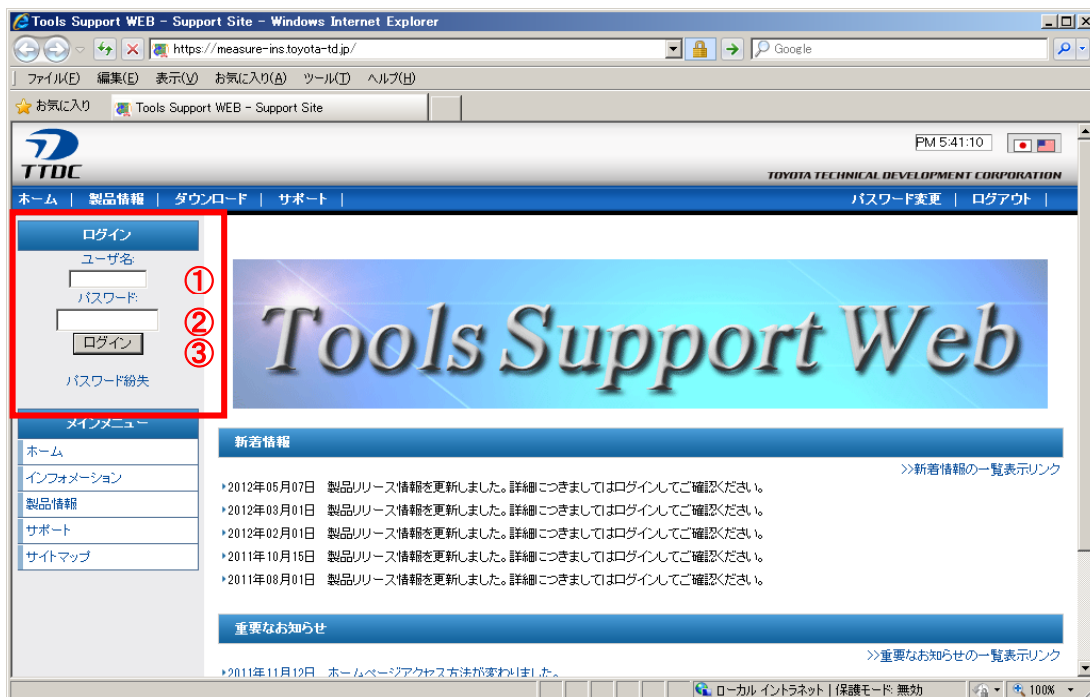


ホームページアクセス方法のお知らせ

拝啓、平素は弊社製品を御愛顧いただき誠にありがとうございます。
以下に、ToolsSupportWEB へのアクセス方法を記載します。是非一度ご訪問下さい。

- 1 「Tools Support Web」のホームページを開いて下さい。
(URL : <https://measure-ins.toyota-td.jp/>)



続いて「Tools Support Web」へログインします。

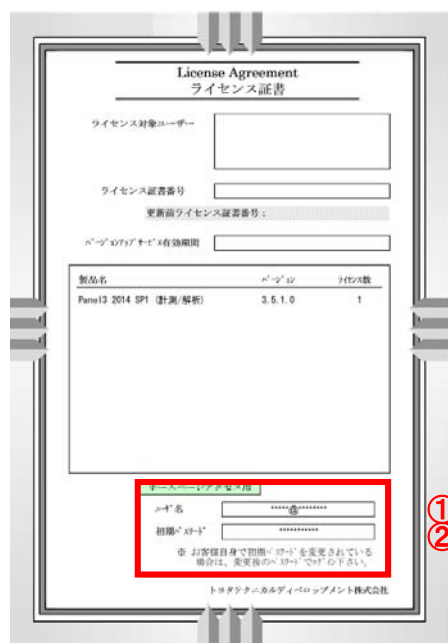


図.ライセンス証書

お持ちのライセンス証書(左図)を参照の上、入力ください。

- ① ユーザ名に、ライセンス証書のホームページアクセス用のログイン/ユーザー名を入力します。
- ② パスワードに、ライセンス証書のホームページアクセス用の初期パスワード※を入力します。

※ 初期パスワードを変更されている場合は、
変更後のパスワードをご使用ください。

- ③ [ログイン] ボタンを押下します。

(注) ライセンス証書の記載内容について
ライセンス証書には「サーバ名」の記載がある場合がございますが、「サーバ名」は使用致しません。



Panel3ホームページに関するお問い合わせは、当社相談窓口までお問い合わせ下さい。

TEL : 0565-50-6190

受付時間 / 平日 9:00~17:00

E-Mail : panel-support@ml.toyota-td.jp

